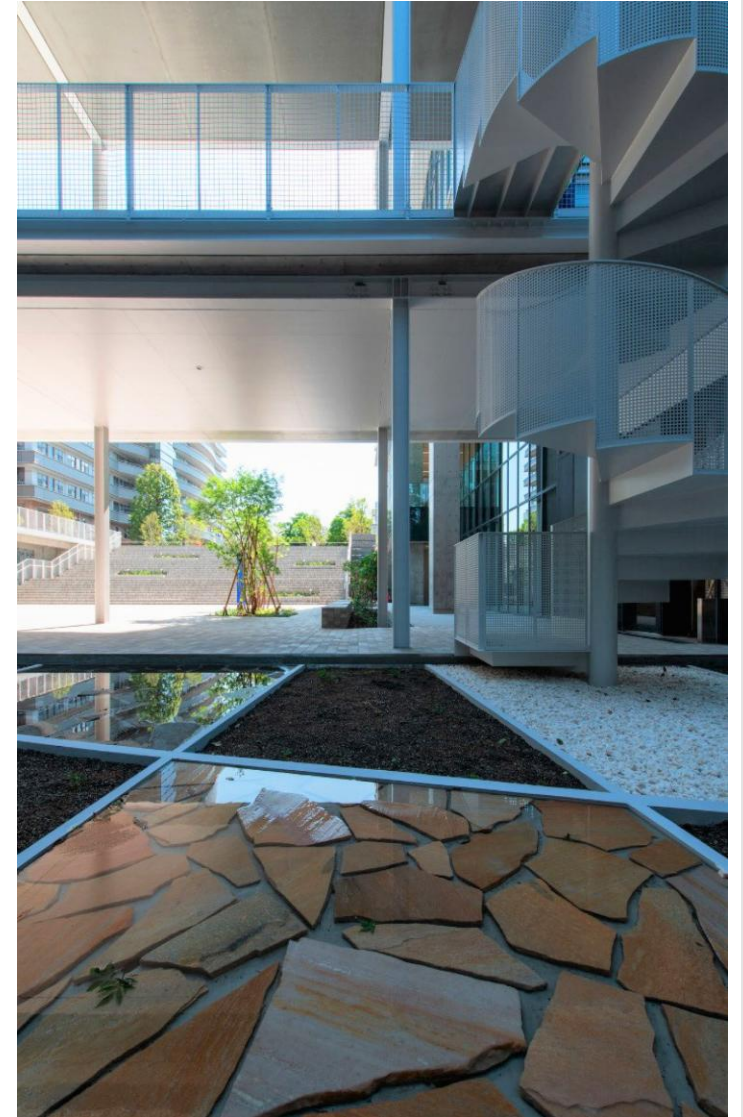


図書館ガイダンス

白金分館の利用案内





白金分館入口





地下1階フロア



地下2階フロア

1914年に開設された北里研究所図書室が、
北里大学設立時に寄付され、北里大学図書館となり、
のちに名称が『白金図書館（現：白金分館）』と改められました。



研究所時代の図書室（『北里研究所二十五年誌』より）



昭和41年当時の図書館（『北里研究所五十年誌』より）

白金分館利用対象者

- ・学 生：本法人の学生、大学院生、
科目等履修生、単位互換履修生、
留学生等
- ・教職員：本法人の教職員（名誉教授 等を含む）、
講座研究員（研究生・留学生）、
病院職員、研修生

※本法人に籍を置く学生・教職員は北里大学にある
全ての図書館を自由に利用できます

図書館利用 について②

学外者の利用について

- ・本法人の卒業生
- ・北里柴三郎記念会会員
- ・順天学園の在校生、教職員
- ・他大学、公共研究機関、医療機関等に所属の方

※学外者の利用は閲覧と複写のみになります。
他機関からのご利用者は紹介状の提出が必要です。
詳しくは、白金分館のホームページをご覧ください。

一般の方はご利用いただけません

開館時間と 図書館設備

開館時間

平日：9:00-21:00

土曜日：9:00-17:00

(第1土曜日のみ)



- ・閲覧席：地下1階、地下2階
- ・PCコーナー：Windows、Mac
- ・個人ブース
- ・アクティブ・ラーニングスペース

休館日 について

休館日

- 第2～第5土曜日、日曜日、祝日
- 本法人の記念日
- 夏季休業および年末年始

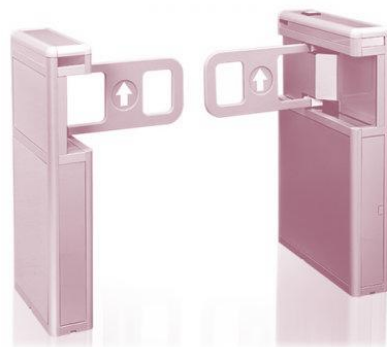
※臨時閉館や開館時間変更などが生じた場合は、館内の掲示や白金分館ホームページ、My OPACにお知らせしております



入退館方法

図書館の入退館には 学生証・教職員証が必要です

入退場ゲートの前で1度立ち止まり、
カードを所定位置にかざして、
扉が開いてからお進みください。



学生証・職員証を忘れた際は、
ゲート前に設置された記入用紙に
必要事項をご記入の上、職員に
お声掛けください。

資料の貸出①

資料の貸出期間と冊数

	学生	院生・教職員	更新(延長)
雑誌	1週間	1週間	2回
単行本	2週間	2週間	1回
冊数	5冊まで	制限なし	-

※貸出手続きは、借りたい資料を学生証や職員証と一緒にカウンターに提示し、返却日のスタンプを受けてください。

【禁帯出】・【館内】のラベルのある単行本、抄録、索引誌等は貸出ができず、館内でのみ閲覧可能です

資料の貸出②

貸出期間の更新(延長)

借りている資料を引き続き借りたい場合、他の利用者からの予約が入っていないなければ貸出期間の更新(延長)が可能です。

貸出の更新をしたい資料を返却期限内にカウンターまで持参するか、My OPACから手続きをしてください。

新たな返却期限は更新手続きをした日からになります
返却期限を過ぎてからの更新はできません

資料の返却

- 借りた資料はカウンターまたは白金分館入口
およびプラチナタワー1階にあるブックポストに
ご返却ください。
- 返却した日に同じ資料は借りられません。
- 返却期限に遅れた場合は**貸出停止**となります。

例) 2冊を3日延滞した場合
2冊×3日=6日間の貸出停止

返却期限は必ずお守りください

白金分館 の資料

白金分館には地下1階の各書架（本棚）、地下2階の単行本書架、雑誌書架の他にも、保存されている資料があります。

- 閉架単行本書庫
- 貴重書庫
- 東医研

配架場所の表記が上記の場合、利用者ご自身の立ち入りはできませんので、資料の閲覧・貸出をご希望の際は職員にお声掛けください。

図書館利用の
注意事項①



館内は静粛に



図書館の資料は
丁寧に扱ってください

図書館利用の
注意事項②



電子機器での
通話・撮影禁止



コンセントの
私用禁止

図書館利用の
注意事項③



所持品は各自で
管理してください



貴重品は特に
注意してください

図書館利用の
注意事項④

飲食は原則禁止

(フタ付き飲料での水分補給のみ可)

OK



ペットボトル・水筒等

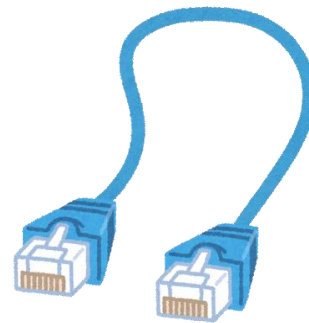
NG



カップ・パック・缶等のフタの閉まらない物

ネットワーク 環境

- 館内では個人持ち込みのノートパソコンも利用可能です。
- 館内でのインターネット通信については、薬学部のWi-Fiおよび一部座席に設置の有線LANケーブル、またはモジュールジャックを用いて接続が可能です。



図書館内PCの 利用について

館内に設置されているPCは検索専用です。
課題の作成や長時間のご利用はできません。
譲り合ってご利用ください。

OK

- ・蔵書検索 (OPAC)
- ・電子資料の閲覧
- ・データベースの利用

NG

- ・課題やレポートの作成
- ・オンライン授業の視聴
- ・図書館サービス以外の動画の視聴

プリンターと コピー(複写) サービス①

(利用時間:平日9時~17時)

プリンターを使っての印刷は、電子ジャーナルやデータベースなどの図書館サービスに関することにのみご利用いただけます。

ご利用の際はカウンターまでお声掛けください。

課題等のプリントアウトはできません

個人のレポートや課題などを
プリントアウトしたい場合は、
プラチナタワーの2階をご利用ください。

プリンターと コピー(複写) サービス②

(利用時間:平日9時~17時)

図書館内のコピー機はコピーカードを用いる
プリペイドカード式の為、現金は使えません。
図書館カウンターにてお買い求めください。
(コピーカードは白金・相模原キャンパス共通)

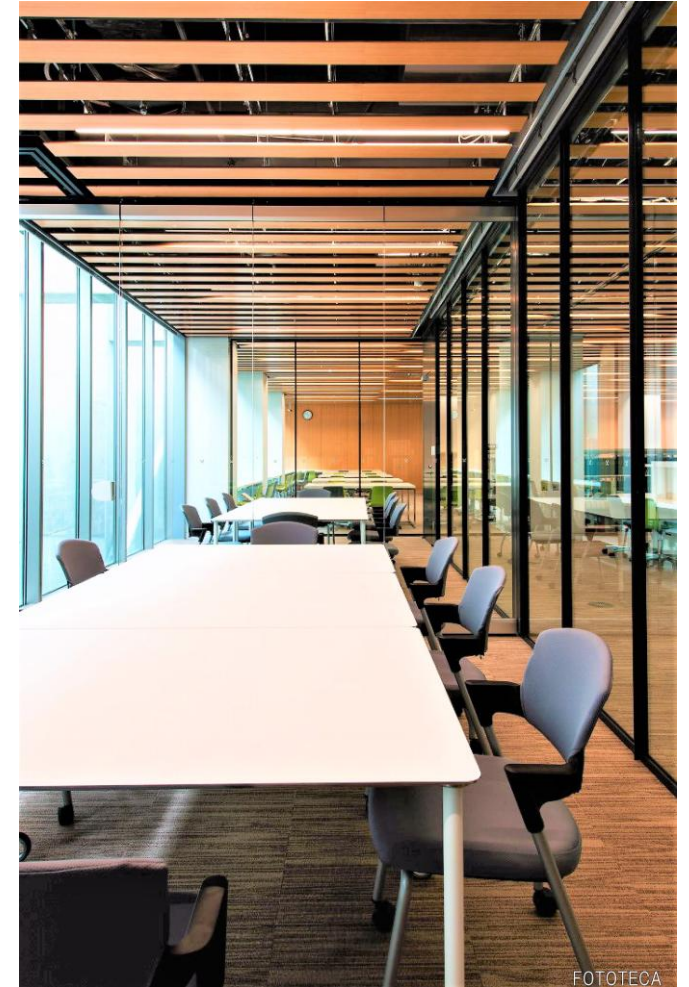


著作権法に基づき
認められた範囲を超えての
電子資料のプリントアウトや
資料の複写はできません!

その他 施設利用

アクティブ・ラーニングスペース

- 1度の予約で2時間の利用が可能です。(1日最大4時間まで)
- 白金分館のホームページにある【施設利用予約】からの事前予約制です。
- 利用当日はカウンターに学生証や教職員証を提示してください。



引用文献
(写真)

- 北里研究所編『北里研究所二十五年誌』
北里研究所，1939年，p.104
- 北里研究所編『北里研究所五十年誌』
北里研究所，1966年，図版(pp.94-95)

おわり

各内容の詳細は白金分館ホームページをご覧ください