

- p.1~3 重要なお知らせ【Write-N-Cite】
- p.4~6 RefWorksアップデート情報
2021年8月

株式会社サンメディア e-Portカンパニー
<http://www.sunmedia.co.jp/>
e-port@sunmedia.co.jp



重要なお知らせ【Write-N-Cite】

現在、Write-N-Citeをご利用の皆様へ

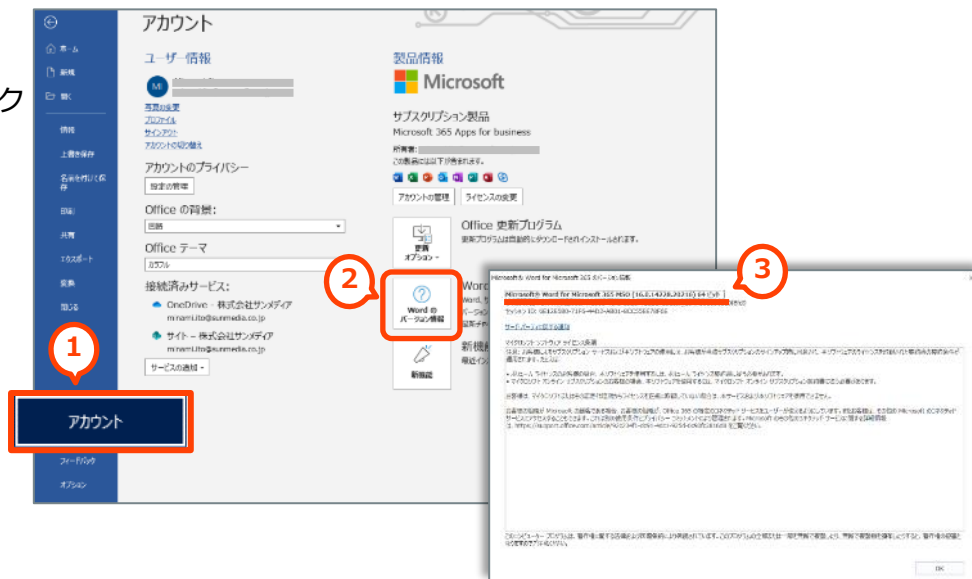
2021年8月17日 Write-N-Cite 最新バージョンのリリースに伴い、**2021年10月1日よりWrite-N-Cite（4.6.201 以前のバージョン）はご利用いただけなくなります。**

最新バージョンへのアップデートをお願いいたします。

<p>対象</p>	<p>・対象：Word 2016以前のバージョンでWrite-N-Citeをご利用の皆様 ※Word 2016及びWord 2016以降のバージョンでは、Write-N-Citeと同様の機能を持ったWordのプラグイン「RefWorks Citation Manager」のご利用を推奨しております。</p>
<p>アップデート内容</p>	<p>最新バージョン Windows : 4.6.241 Mac : 4.6.212</p> <ul style="list-style-type: none"> ・セキュリティ強化 ・Write-N-Cite更新・アンインストール時のコマンドウィンドウの非表示 ・新しく追加されるレコードタイプとフィールドへの対応
<p>アップデート方法</p>	<p>p.2~3をご参照ください。</p>
<p>注意事項</p>	<ul style="list-style-type: none"> ・2021年10月1日より旧バージョンにはログインできなくなるためご利用いただけません。 ・Write-N-Cite（旧バージョン）を使用した文書を作成中の場合はアップデート前に保存してください。 ・最新バージョンのインストール前に、OS/Word/InternetExplorer/Javaをアップデートしてください。 ・2021年9月30日までは旧バージョンをご利用いただけますがアップデートは反映されません。

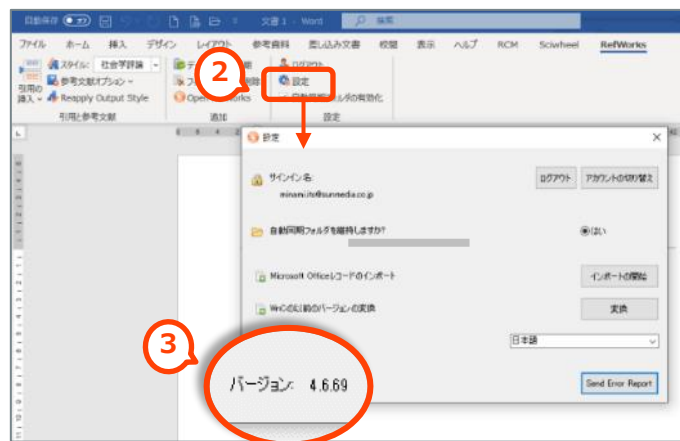
【Word】

1. Wordを起動し、サイドメニューから「アカウント」をクリック
2. 「Wordのバージョン確認」をクリック
3. 表示される画面の上部を確認



【Write-N-Cite】

1. Wordを起動し、Write-N-Citeにログイン
2. 設定メニューのうち「設定」をクリック
3. 表示される画面の左下部を確認



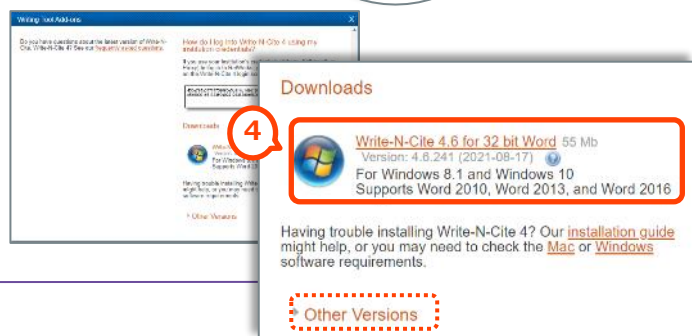
最新バージョンのインストール前に、OS/Word/InternetExplorer/Javaをアップデートしてください。

▼現行のRefWorksから

1. メニューバーの「ツール」をクリック
2. メニューから「Writing Tool Add-ons」をクリック
3. 表示される画面の右側「Downloads」に表示されるバージョンが利用環境に適しているか確認

→バージョンが異なる場合は「Other Versions」から選択

4. 該当するバージョンのリンクをクリック
5. ダウンロード、インストール開始



▼新RefWorksから

1. メニューバーの「ツール」をクリック
2. メニューから「ツール」をクリック
3. 「Write-N-Cite」の項目で利用環境に適しているか確認

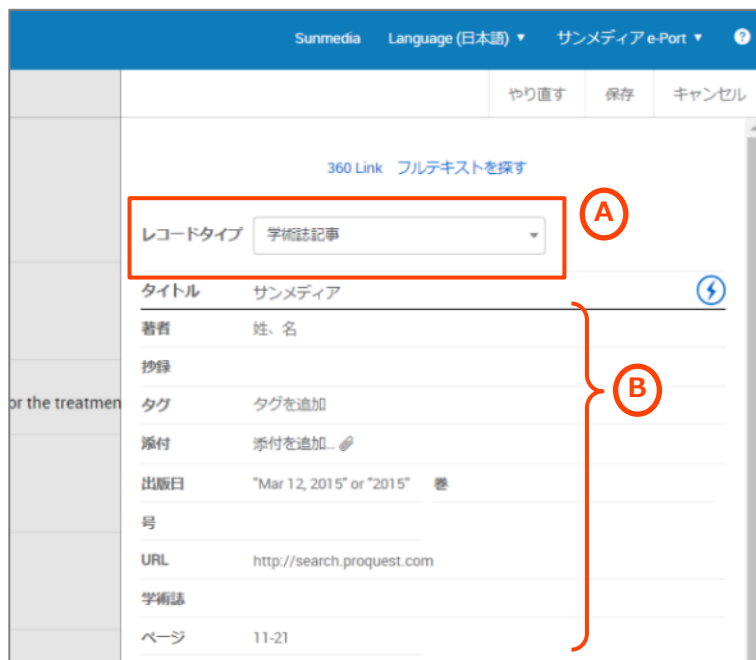
→バージョンが異なる場合は「その他のWindowsおよびMacバージョン」から選択

4. 該当するバージョンの「ダウンロード&インストール」をクリック
5. ダウンロード、インストール開始



RefWorksのレコードには「学術誌記事」「書籍」「Webページ」など「レコードタイプ」を設定することができます。今回のアップデートにより選択できるレコードタイプが追加されました。また、レコードの詳細情報を保管する項目「フィールド」において新規追加・名称変更が行われました。

▼レコード編集画面



360 Link フルテキストを探す

やり直す 保存 キャンセル

レコードタイプ 学術誌記事

タイトル	サンメディア
著者	姓、名
抄録	
タグ	タグを追加
添付	添付を追加
出版日	"Mar 12, 2015" or "2015" 巻
号	
URL	http://search.proquest.com
学術誌	
ページ	11-21

A: レコードタイプ

<新規追加>

- Grant – 助成金
- Motion Picture – 映画

B: フィールド

<新規追加・名称変更>

- Author Address/Affiliation – 著者住所／所属
- Cited References – 引用文献
- Personal Notes – パーソナルノート
- Publish Date, Additional Information – 出版年月日、その他追加情報
- Reference Language – レコード言語

カスタムフィールドがいずれかのレコードに使用されている場合、設定画面ではそのカスタムフィールドが使用されていることを示すメッセージが表示されます。リンクをクリックすると、そのカスタムフィールドが使用されているすべてのレコードを表示します。

▼設定画面

▼該当カスタムフィールドを含むレコード一覧

カスタムフィールド利用方法

●設定画面を開く

アカウント名をクリックし「設定」を選択

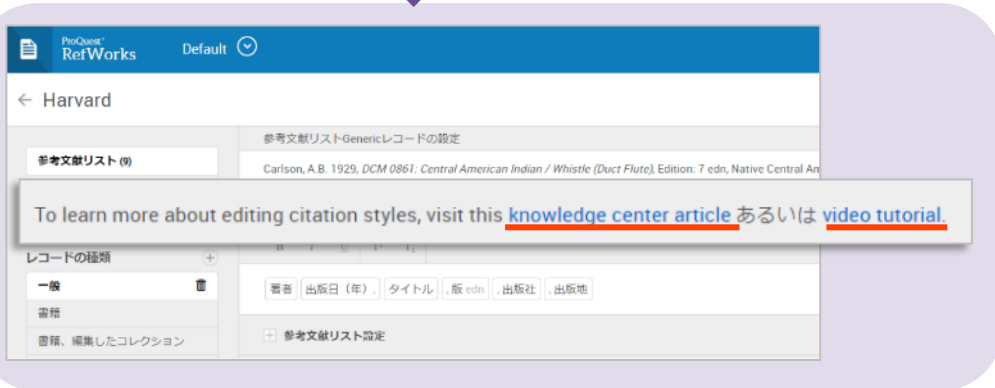
●カスタムフィールドを作成する

設定画面のカスタムフィールドの項目で「新しいカスタムフィールドを追加」をクリック

●カスタムフィールドに入力する

レコードの編集画面を開き「さらにフィールドを追加」をクリック
または、検索ボックスにフィールド名を入力して検索

参考文献リスト作成時に選択する出力フォーマットは、ユーザー自身で編集・作成することが可能です。RefWorksの出力フォーマット編集画面には、ガイドページ（英語）とチュートリアル動画（英語）へのリンクが設置されました。出力フォーマットの編集・作成にお困りの際はこちらをご利用ください。



■新規追加 Cite Them Right, 11th edition - Harvard

弊社では出力フォーマットの追加作成の代行を承っております。紀要や機関誌などオリジナルの出力フォーマットを作成し、特定の機関様での限定利用の設定も可能です。ご希望がございましたら、お気軽にご依頼ください。※通常、1ヶ月ほどお時間をいただいております。

株式会社サンメディア e-Portカンパニー
<http://www.sunmedia.co.jp/>
e-port@sunmedia.co.jp

リンク確認手順

1. メニューバー「文献目録の作成」から「文献引用スタイルエディター」を選択



2. 編集したいスタイルを選択または「新規スタイル」をクリック

