



LibrariEは「いつでも」「どこでも」読書できる電子図書館サービスです。  
スマートフォン、タブレット、PCなどご自身の端末で自由に利用できます。  
収録図書は小説、実用書、就活関連書籍などの一般書。ぜひご活用下さい！

## 1 電子図書館システムにログインする <https://www.d-library.jp/kitasato/>



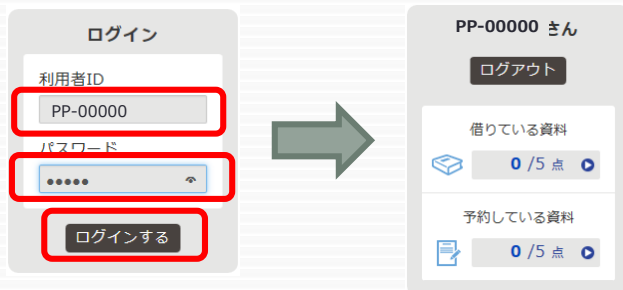
QRコード



### 【貸出条件】

- ・貸出上限数：3冊
- ・貸出日数：14日
- ・予約上限数：3冊
- ・取置日数：4日
- ・延長回数：1回

ご自分の利用者IDとパスワードを入力して「ログインする」ボタンを押してログインします。



### 【ログイン情報】

- ・利用者ID：学籍番号・職員番号  
図書館利用カードID
- ・パスワード：MyOPACの初期値

※不明の場合は薬学部情報ポータル、MyOPACを確認、または図書館までお問い合わせ

## 2 電子書籍を借りて読む

読みたい電子書籍の「借りる」ボタンを押します。

貸出完了画面が表示されますので、すぐに読む場合は「今すぐ読む」ボタンを押します。  
画面で矢印の出る方向で読み進めてください。  
ブラウザのウィンドウを閉じれば、終了となります。

※次回閲覧時は、続きから表示されます。



### 3 電子資料を返却する・貸出延長する

電子資料は貸出期限が終了すると自動返却されます。  
貸出期限以前に返却する場合は、「マイページ」に移動して「返す」ボタンを押します。

#### 北里大学白金図書館 LibrariE

「延長」ボタンを押すことで貸出延長も可能です。  
※予約の方がいない時一回のみ延長が可能です。

### 4 貸出中の電子資料を予約する

資料が貸出中の場合、予約をすることができます。

予約している資料が利用できるようになるとトップ画面にメッセージが表示されます。  
置き期間中(4日間)に貸出できます。  
※メールなどの連絡はないので注意してください。

### 5 ビューワ設定（文字サイズなど）の変更方法

閲覧中に画面左上をクリックすると設定変更画面が表示され、設定を変更することができます。

(文字サイズ最大化および色反転の例)

設定内容を反映させるには、チェックボタンを押します。