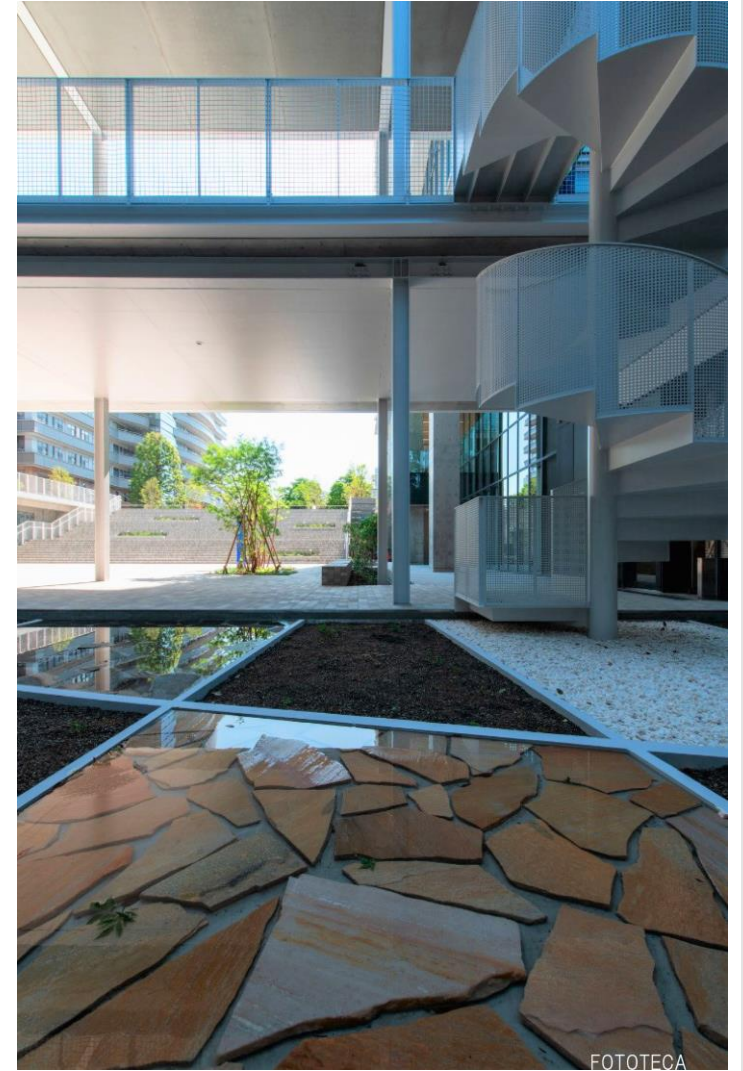


# 図書館ガイダンス

## 白金図書館の利用案内







白金図書館入口







地下1階フロア





地下2階フロア



1914年に開設された北里研究所図書室が、北里大学設立時に寄付され、北里大学図書館となり、のちに名称が現在の『白金図書館』と改められました。



研究所時代の図書室（『北里研究所二十五年誌』より）



昭和41年当時の図書館（『北里研究所五十年誌』より）

## 白金図書館利用対象者

- ・学 生：本法人の学生、大学院生、  
科目等履修生、単位互換履修生、  
留学生等
- ・教職員：本法人の教職員（名誉教授 等を含む）、  
講座研究員（研究生・留学生）、  
病院職員、研修生

※本法人に籍を置く学生・教職員は北里大学にある  
全ての図書館を自由に利用できます

## 図書館利用 について②

# 学外者の利用について

- ・本法人の卒業生
- ・北里柴三郎記念会会員
- ・区民大学受講者（開講期間限定）
- ・他大学、公共研究機関、医療機関等に所属の方

※学外者の利用は閲覧と複写のみになります。  
他機関からのご利用者は紹介状の提出が必要です。  
詳しくは、白金図書館のホームページをご覧ください。

一般の方はご利用いただけません

## 開館時間と 図書館設備

# 開館時間

平日：9:00-21:00

土曜日：9:00-17:00

(第1・第3・第5土曜日のみ)



- ・閲覧席：地下1階、地下2階
- ・PCコーナー：Windows、Mac
- ・個人ブース
- ・アクティブ・ラーニングスペース



## 休館日 について

# 休館日

- 第2・第4土曜日、日曜日、祝日
- 本法人の記念日
- 夏季休業および年末年始

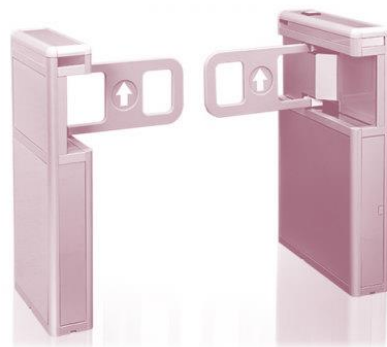
※臨時閉館や開館時間変更などが生じた場合は、館内の掲示や白金図書館ホームページ、My OPACにお知らせしております



## 入退館方法

# 図書館の入退館には 学生証・教職員証が必要です

入退場ゲートの前で1度立ち止まり、  
カードを所定位置にかざして、  
扉が開いてからお進みください。



学生証・職員証を忘れた際は、  
ゲート前に設置された記入用紙に  
必要事項をご記入の上、職員に  
お声掛けください。



## 資料の貸出①

# 資料の貸出期間と冊数

	学生	院生・教職員	更新(延長)
雑誌	1週間	1週間	2回
単行本	2週間	2週間	1回
冊数	5冊まで	制限なし	-

※貸出手続きは、借りたい資料を学生証や職員証と一緒にカウンターに提示し、返却日のスタンプを受けてください。

【禁帯出】・【館内】のラベルのある単行本、抄録、索引誌等は貸出ができず、館内でのみ閲覧可能です

## 資料の貸出②

### 貸出期間の更新(延長)

借りている資料を引き続き借りたい場合、他の利用者からの予約が入っていないなければ貸出期間の更新(延長)が可能です。

貸出の更新をしたい資料を返却期限内にカウンターまで持参するか、My OPACから手続きをしてください。

新たな返却期限は更新手続きをした日からになります  
返却期限を過ぎてからの更新はできません



## 資料の返却

- 借りた資料はカウンターまたは白金図書館入口  
およびプラチナタワー1階にあるブックポストに  
ご返却ください。
- 返却した日に同じ資料は借りられません。
- 返却期限に遅れた場合は**貸出停止**となります。

例) 2冊を3日延滞した場合  
2冊×3日=6日間の貸出停止

返却期限は必ずお守りください

## 白金図書館 の資料

白金図書館には地下1階の各書架（本棚）、地下2階の単行本書架、雑誌書架の他に、下記に保存されている資料があります。

- 閉架単行本書庫
- 貴重書庫
- 東洋医学総合研究所図書室

利用者ご自身の立ち入りはできませんので、こちらにある資料の閲覧・貸出をご希望の際は職員にお声掛けください。



図書館利用の  
注意事項①



館内は静粛に

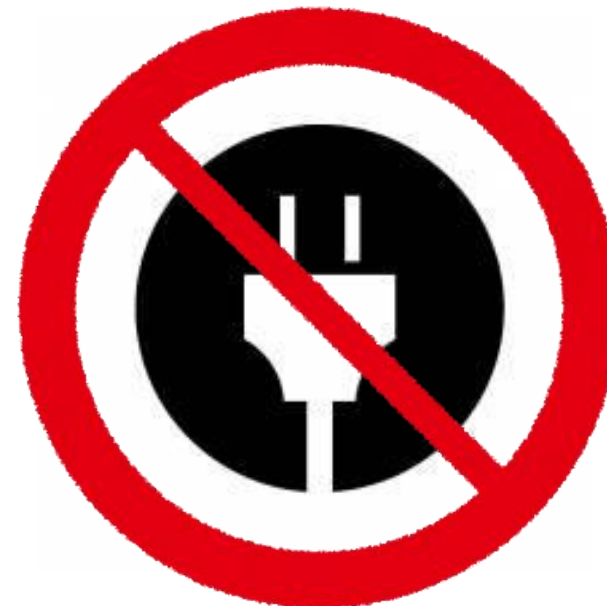


図書館の資料は  
丁寧に扱ってください

図書館利用の  
注意事項②



電子機器での  
通話・撮影禁止



コンセントの  
私用禁止



図書館利用の  
注意事項③



所持品は各自で  
管理してください



貴重品は特に  
注意してください

図書館利用の  
注意事項④

# 飲食は原則禁止

(フタ付き飲料での水分補給のみ可)

OK



ペットボトル・水筒等

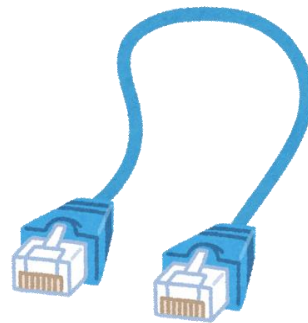
NG



カップ・パック・缶等のフタの閉まらない物

## ネットワーク 環境

- 館内では個人持ち込みのノートパソコンも利用可能です。
- 館内でのインターネット通信については、薬学部のWi-Fiおよび一部座席に設置の有線LANケーブル、またはモジュールジャックを用いて接続が可能です。





## 図書館内PCの 利用について

館内に設置されているPCは検索専用です。  
課題の作成や長時間のご利用はできません。  
譲り合ってご利用ください。

OK

- ・蔵書検索 (OPAC)
- ・電子資料の閲覧
- ・データベースの利用

NG

- ・課題やレポートの作成
- ・オンライン授業の視聴
- ・図書館サービス以外の動画の視聴

## プリンターと コピー(複写) サービス①

プリンターを使っての印刷は、電子ジャーナルやデータベースなどの図書館サービスに関することにのみご利用いただけます。

ご利用の際はカウンターまでお声掛けください。

**課題等のプリントアウトはできません**

個人のレポートや課題などを  
プリントアウトしたい場合は、  
**プラチナタワーの2階**をご利用ください。

## プリンターと コピー(複写) サービス②

図書館内のコピー機はコピーカードを用いる  
プリペイドカード式の為、現金は使えません。  
図書館カウンターにてお買い求めください。  
(コピーカードは白金・相模原キャンパス共通)



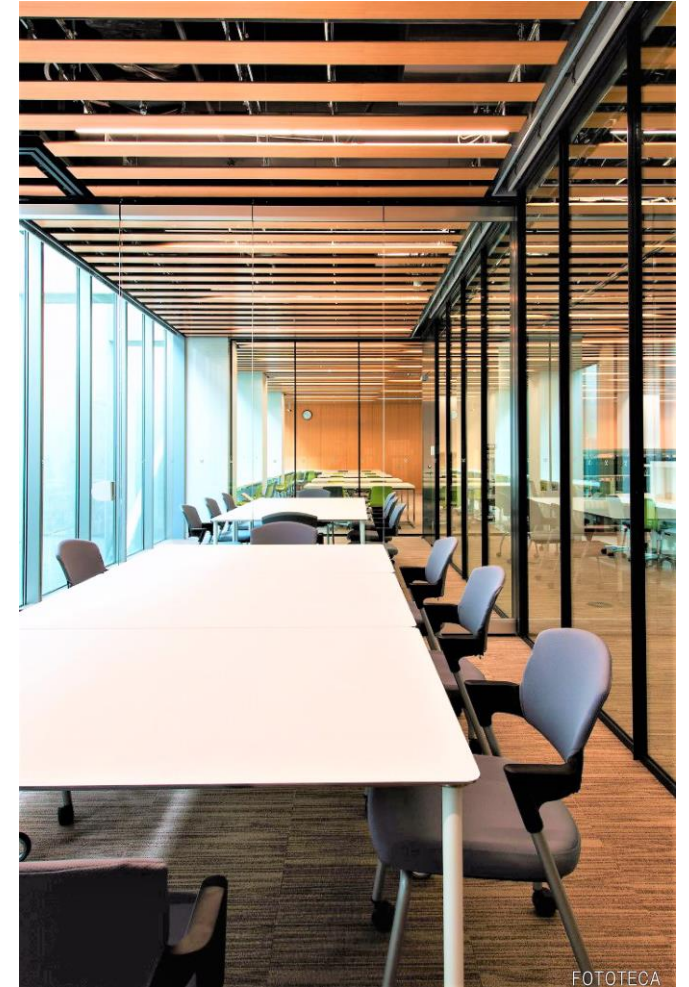
著作権法に基づき  
認められた範囲を超えての  
電子資料のプリントアウトや  
資料の複写はできません!



## その他 施設利用

# アクティブ・ラーニングスペース

- 1時間単位で1度に最長3時間の利用が可能です。
- 白金図書館のホームページにある【施設利用予約】からの事前予約制です。
- 利用当日はカウンターに学生証や職員証を提示してください。



引用文献  
(写真)

- 北里研究所編『北里研究所二十五年誌』  
北里研究所，1939年，p.104
- 北里研究所編『北里研究所五十年誌』  
北里研究所，1966年，図版(pp.94-95)

# おわり

各内容の詳細は白金図書館ホームページをご覧ください

